

UPUTSTVO ZA PODEŠAVANJE UREĐAJA ZA MOBILNI INTERNET HUAWEI B315S

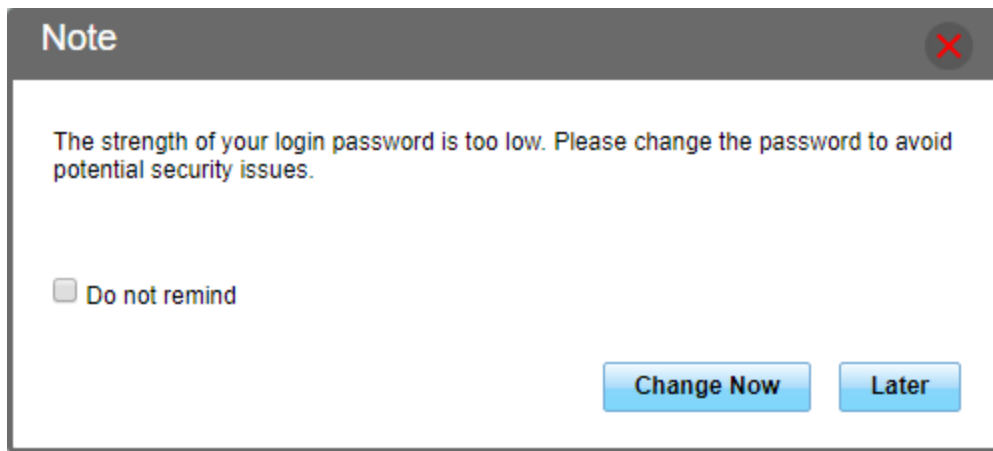
Ukoliko je SIM kartica pravilno ubačena u uređaj, pokrenuće se automatsko podešavanje i moći ćete da se povežete na wireless mrežu koristeći podatke koji se nalaze na naljepnici sa donje strane uređaja. Ime wireless mreže pronaći ćete u polju SSID (u primjeru sa slike to je HUAWEI-B315-1B1D), a šifra je u polju WIFI KEY (u konkretnom primjeru YNJD05Q62JR).



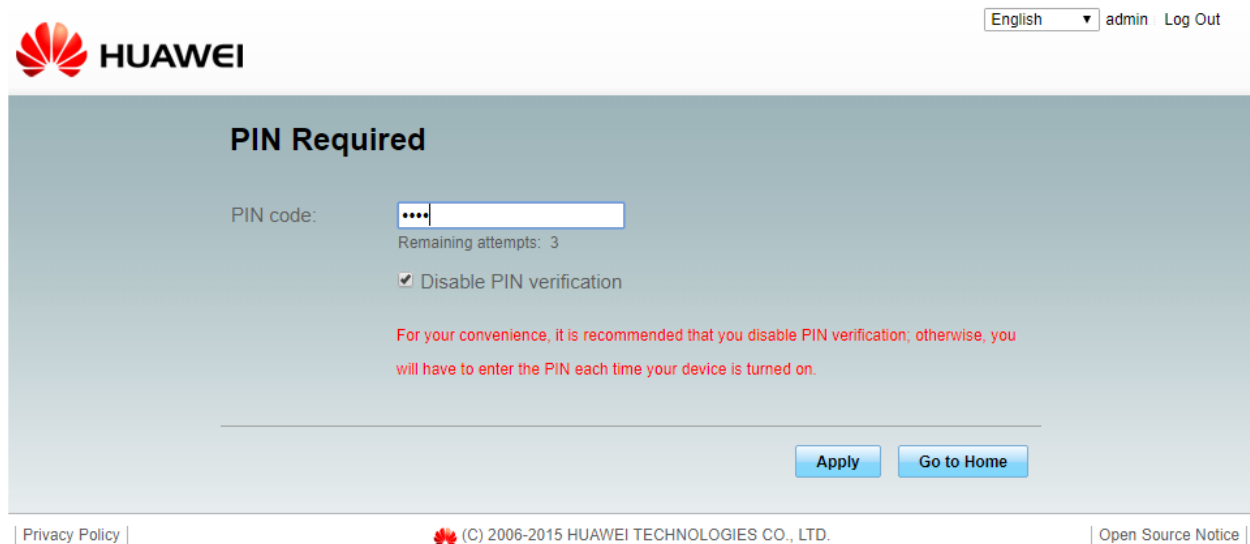
Ukoliko niste dobili automatsko podešavanje, uređaj je moguće podesiti i ručno. Nakon povezivanja uređaja mrežnim kablom ili preko wireless-a, stranica za podešavanje automatski će se otvoriti nakon 30-ak sekundi. Ukoliko se to ne desi, uređaju možete pristupiti unošenjem adrese 192.168.8.1 u polje za adresu vašeg pretraživača. Nakon toga dobijate prozor za autorizaciju gdje je potrebno da unesete *admin* u oba polja. Nakon unošenja šifre, kliknite *Log In*.

The image shows a screenshot of a "Log In" dialog box. The dialog box has a title bar with "Log In" and a close button (X). It contains two input fields: "User name:" and "Password:". Below the input fields are two buttons: "Log In" and "Cancel".

Ukoliko želite novu šifru možete je promijeniti klikom na *Change Now*. To nije neophodno pa možete odmah ići na polje *Later*.



Nakon toga pojavljuje se PIN autorizacija kao na slici:



Unesite PIN koji ste dobili sa karticom. Nakon toga, potvrdite sa *Apply*.

Dobićete panel za podešavanje gdje možete podesiti konekciju.



T.me

4G

Connection failed. The profile is invalid. Please contact your service provider.

[Profile Management](#)

Current connection

Received/Sent: 0 B / 0 B
Duration: 00:00:00

WLAN status

WLAN status: On
Current WLAN user: 0

Na stranici *Settings* izaberite *Dial-up*, pa *Profile Management* i u polju *Profile name* odaberite Telekom Internet 4G, kao na slici, i potvrdite sa *Apply*.



- Quick Setup
- Dial-up
- Mobile Connection
- Profile Management
- Network Settings
- Ethernet
- WLAN
- Security
- System

Profile Management

Profile name:

User name:

Password:

APN:

Sačekajte dok na *Home* stranici ne dobijete stanje kao na slici: prikazuje se *Connected*, tj. da je veza uspostavljena.



4G

T.me

Connected
[Connection Settings](#)

Current connection

Received/Sent: 76.02 KB / 22.71 KB
 Duration: 00:01:31

WLAN status

WLAN status: On
 Current WLAN user: 0

Pošto ovaj uređaj podržava wireless konekciju više klijenata, wireless podatke možete promijeniti na stranici *Settings* odabirom *WLAN*, pa *WLAN Basic Settings*. Ime wireless mreže mijenjate u polju *SSID*, a šifru za wireless u polju *WPA pre-shared key*. Nakon definisanja željenih podataka potvrdite sa *Apply*.



- Quick Setup
- Dial-up
- Ethernet
- WLAN
- WLAN Basic Settings
- WLAN Advanced Settings
- WLAN MAC Filter
- WPS Settings
- DHCP
- Security
- System

WLAN Basic Settings

WPS is not available if security mode is set to WEP.
 If security mode is set to WEP, a wireless network adapter working only in 802.11n mode may not be able to access the device.

WLAN module: Enable Disable

SSID	Security mode	Status	Options
HUAWEI-B315-1B1D	WPA/WPA2-PSK	On	Edit
HUAWEI-B315-1B1D-1	WPA/WPA2-PSK	Off	Edit
HUAWEI-B315-1B1D-2	WPA/WPA2-PSK	Off	Edit
HUAWEI-B315-1B1D-3	WPA/WPA2-PSK	Off	Edit

SSID:

Security mode:

WPA pre-shared key:

Show password

SSID broadcast: Enable Disable

Note: If SSID broadcast is disabled, you must enter a valid SSID to connect to a Wi-Fi network. For details, see the [Help](#).

Apply Cancel